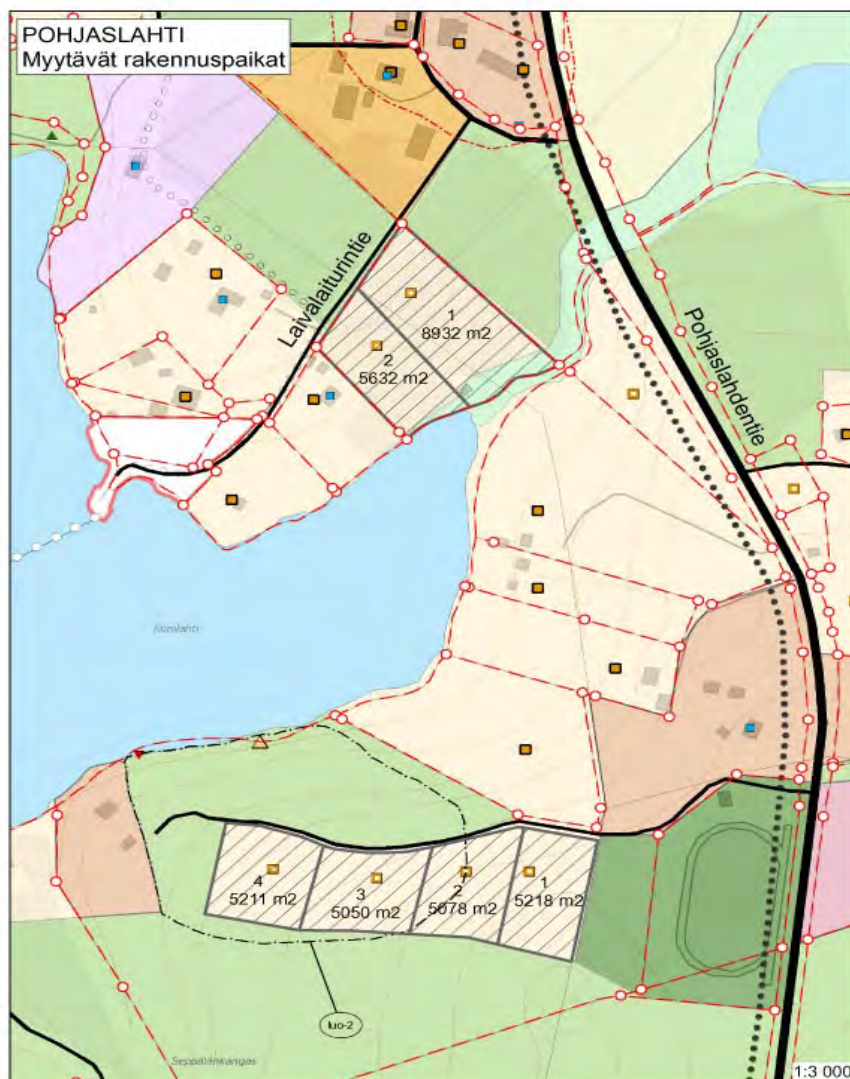


# KAUPUNGIN TONTIT POHJASLAHDELLA

Tule Sinäkin  
asumaan  
aktiivisten ihmisten  
Pohjaslahdelle!



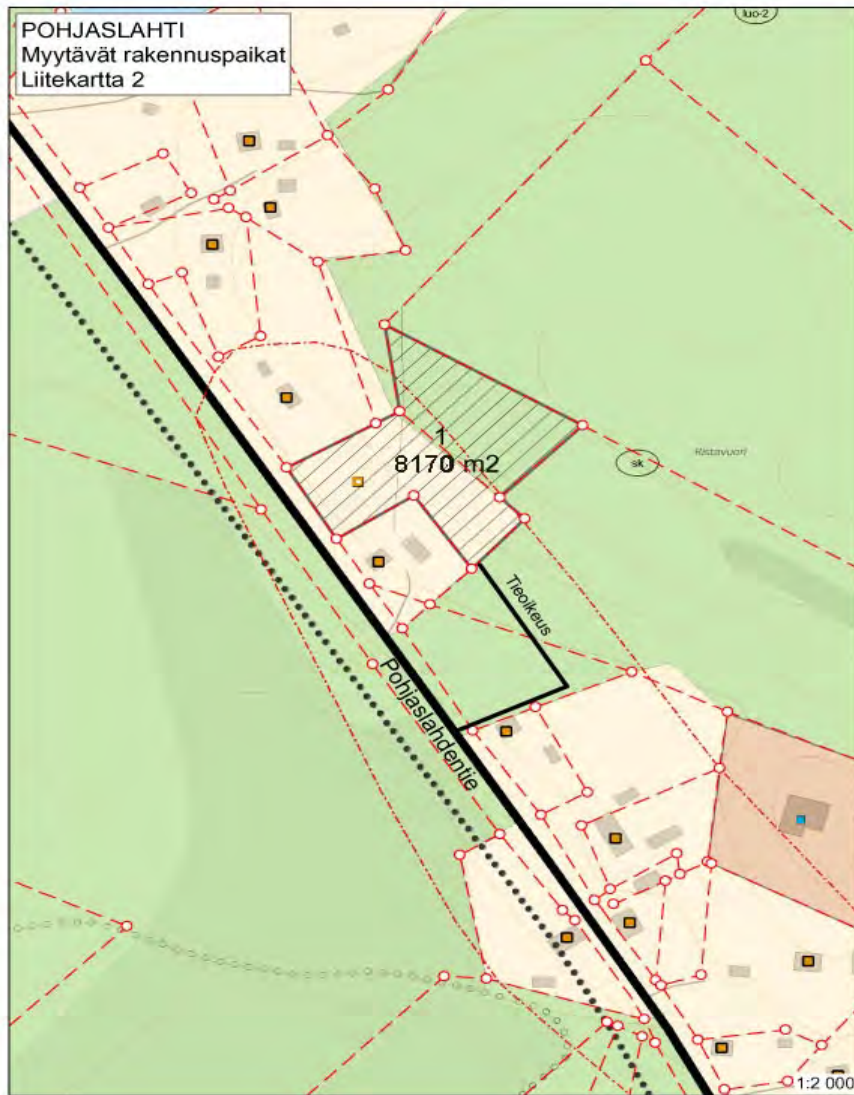
Pohjaslahden kyläosayleiskaava ja rantaosayleiskaavan muutos on hyväksytty kaupunginvaltuustossa maaliskuussa 2012. Sen mukaan kaupungin omistuksessa olevalla maalla on yhteensä seitsemän uutta rakennuspaikkaa. Rakennuspaikat ovat kaikki kooltaan vähintään 5000 m<sup>2</sup>. Uusien rakennuspaikkojen pinta-alat ovat noin -pinta-aloja ja tonttien lopulliset pinta-alat määräytyvät lohkomistoimituksessa. Koska rakennuspaikat myydään määräaloina, ostajan maksettavaksi tulevat myyntihinnan lisäksi myös lohkomiskustannuksen (n. 1000 €/tontti).



Rakennuspaikoista neljä on toistaiseksi nimeämättömän tien varrella ja ne ovat pinta-alaltaan noin 5050 m<sup>2</sup> – 5670 m<sup>2</sup>. Laivalaiturintien varrella olevat kaksi määräalaa myydään siten, että myytävän määräalan raja eteläosassa on kiinteistönraja, eli rakennuspaikat rajoittuvat vesialueeseen.

RAKENNUSPAIKKOJEN KOKO- JA HINTATIEDOT			
Tontin n:o	Pinta-ala m <sup>2</sup> (noin)	Osoite	hinta
1	5218	Toistaiseksi nimeämätön tie	1 €/m <sup>2</sup>
2	5078	Toistaiseksi nimeämätön tie	1 €/m <sup>2</sup>
3	5050	Toistaiseksi nimeämätön tie	1 €/m <sup>2</sup>
4	5211	Toistaiseksi nimeämätön tie	1 €/m <sup>2</sup>
1	8932	Laivalaiturintie	2 €/m <sup>2</sup>
2	5632	Laivalaiturintie	4 €/m <sup>2</sup>





Yksi rakennuspaikoista sijaitsee Pohjaslahdentien varrella. Rakennuspaikka muodostuu kahdesta kaupungin omistamasta tilasta ja tontti on kooltaan hyvin suuri, yli 8000 m<sup>2</sup>. Hinnanmäärityksessä on otettu huomioon Koulunniitynmaan alueella kasvava runsas puusto, joka sisältyy kauppaan. Pohjaslahdentieltä ei ole suoraa liittymää rakennuspaikalle, tieoikeus tontille kulkee kahden kartalle merkityn kiinteistön kautta.

#### RAKENNUSPAIKAN KOKO- JA HINTATIEDOT

Tontin n:o	Pinta-ala m <sup>2</sup> (noin)	Osoite	hinta
1	8170	Pohjaslahdentie	1 €/ m <sup>2</sup>

Tietoja Pohjaslahden kyläosayleiskaavasta löytyy myös kaupungin internetsivuilta osoitteesta [www.manttaviippula.fi](http://www.manttaviippula.fi) ->asuminen ja ympäristö -> kaavoitus tontit ja kartat ->kaavoitus ->vireillä ja nähtävillä olevat kaavat.

Asumisen sivuilla on myös kaupungin tonttiesite, jossa esitellään kaikki kaupungin myymät omakotitontit hintatietoineen.

# Rakenna kotisi aktiivisten ihmisten kyläyhteisöön Pohjaslahdelle!

Pohjaslahti on Mänttä-Vilppulan kaupunkiin kuuluva kylä Pohjois-Pirkanmaalla Tarjanneveden rantamilla. Sekä Tampereelle että Jyväskylään sieltä on vain noin tunnin matka. Pohjaslahdella asuu tällä hetkellä hieman yli 300 asukasta, mutta kesäisin asukasmäärä kolminkertaistuu. Pohjaslahden kylää on pyritty kehittämään viime vuosien aikana aktiivisesti mm. kyläyhdistys Puhuri ry:n ja Ylä-Pirkanmaan seutuyhdistyksen projektien avulla. Keväällä 2012 hyväksytyllä Pohjaslahden kyläosayleiskaavalla ja rantaosayleiskaavan muutoksella kaupunki pyrkii turvaamaan kylän asumisen, elinkeinotoiminnan ja palvelujen kehittämisen. Kylältä löytyy kauppa, koulu ja pankkipalvelut, sekä kyläläisten talkootyönä remontoima kylätalo, joka on tarkoitettu sekä kyläläisten että kesäasukkaiden yhteiseksi kohtaamispaikaksi. Perinteikkäät heinäkuun lopussa pidettävät Heinämarkkinat kokoavat joka vuosi yhteen sadat kesänviettäjä kylästä ja kauempaa.

Pohjaslahteen ja kyläyhdistys Puhuriin pääsee tutustumaan tarkemmin internetosoitteessa [www.pohjaslahti.fi](http://www.pohjaslahti.fi)



*Pohjaslahdella pääsee nauttimaan myös tanssilavakulttuurista. Perinteikkäällä Vehkakosken lavalla on lavatanssit joka lauantai toukokuun loppupuolelta syyskuun alkuun. Avajaistansseja "Vehkalla" tanssittiin jo elokuussa 1957.*



*Kyläyhdistys Puhuri ry järjestää kylällä monenlaista toimintaa. Yhtenä suurimmista voimainponnistuksista on kylätaloksi remontoitu entinen kunnantalo, jossa on mm. nettipiste sekä kokous-, toimisto- nuoriso- ja juhlatilat.*

## Lisätietoja kaupungin tonteista:

maankäyttöinsinööri Kirsti Eskelinen, puh. (03) 488 8567 tai 044 797 2012  
maanmittausteknikko Jarmo Vaske (03) 488 8717 tai 050 538 2300  
asuntoasiamies Eija Kallio, puh. (03) 488 8232, tai 050 558 0235  
sähköposti: [etunimi.sukunimi@manttavilppula.fi](mailto:etunimi.sukunimi@manttavilppula.fi)  
internet: [www.manttavilppula.fi](http://www.manttavilppula.fi)

## Rakennuslupa-asiat:

rakennustarkastaja Jarmo Kauppinen, puh. (03) 488 8311, tai 050 380 0679  
lupavalmistelija Anja Peltonen, puh (03) 4888 312  
sähköposti: [etunimi.sukunimi@manttavilppula.fi](mailto:etunimi.sukunimi@manttavilppula.fi)  
internet: [www.manttavilppula.fi](http://www.manttavilppula.fi)

---

Mänttä-Vilppulan kaupunki/tekninen palvelukeskus/heinäkuu 2012.

Tekstit Eija Kallio. Kartat Marko Hakala. Valokuvat Arto Pirttilahden kokoelmat. Kannessa Pohjaslahdelle rakentajia kutsuu kaupungin maskotti Ilo-ilves, jonka on suunnitellut ja valmistanut Pohjaslahdella itsekin asuva huopamestari Eija Pirttilahti.